

陳家蜂蜜
屏東縣枋山鄉枋山村中山路3段50-1號

報告編號：VA/2015/A1101
日期：2015/10/17
頁數：1 of 2



以下測試之樣品係由申請廠商所提供並確認資料如下：

產品名稱： 百花蜜
樣品狀態： 請參考報告末頁樣品照片
產品型號/批號： —
申請廠商： 陳家蜂蜜
生產或供應廠商： 陳家蜂蜜
製造日期： —
有效日期： 2018/09/10
原產地(國)： 台灣
收樣日期： 2015/10/13
測試日期： 2015/10/13

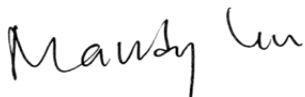
測試結果：

測試項目	測試方法	測試結果	定量/偵測極限(註3)	單位
# 氯黴素類	---	---	---	---
# 氯黴素	行政院衛生福利部103年6月6日部授食字第	未檢出	0.0003	ppm(mg/kg)
# 甲磺氯黴素	1031900630號公告訂定食品中動物用藥殘留量檢驗方法	未檢出	0.005	ppm(mg/kg)
# 氟甲磺氯黴素	法 - 氯黴素類抗生素之檢驗	未檢出	0.005	ppm(mg/kg)
# 氟甲磺氯黴素胺		未檢出	0.005	ppm(mg/kg)
# 四環黴素類	---	---	---	---
# 四環黴素	行政院衛生福利部103年12月10日部授食字第	未檢出	5	ppb(µg/kg)
# 4-epimer-tetracycline	1031901795號公告修正食品中動物用藥殘留量檢驗方法	未檢出	5	ppb(µg/kg)
# 氯四環黴素	法 - 四環黴素類抗生素之檢驗	未檢出	5	ppb(µg/kg)
# 4-epimer-chlortetracycline		未檢出	5	ppb(µg/kg)
# 羥四環黴素		未檢出	5	ppb(µg/kg)
# 4-epimer-oxytetracycline		未檢出	5	ppb(µg/kg)
# 脫氧羥四環黴素		未檢出	5	ppb(µg/kg)

備註：1. 測試報告僅就委託測試者之委託事項提供測試結果，至若本產品之合法性，仍應由主管機關依法判斷。

2. 本報告不得分離或擷錄使用。
3. 若該測試項目屬於定量分析則以「定量極限」表示；若該測試項目屬於定性分析則以「偵測極限」表示。
4. 低於定量極限/偵測極限之測定值以「未檢出」或「陰性」表示。
5. 測試項目名稱旁有加#者，為通過衛生福利部食品藥物管理署認證項目。

- END -


Mandy Yu/ Asst. Manager
Signed for and on behalf of
SGS TAIWAN Ltd.

特別註明：
本初示報告係作為通知之用，詳細測試結果須依紙本正式報告為準。

此報告是本公司依照背面所印之通用服務條款所簽發，此條款可在本公司網站<http://www.sgs.com/en/Terms-and-Conditions.aspx>閱覽，凡電子文件之格式依<http://www.sgs.com/en/Terms-and-Conditions/Terms-e-Document.aspx>之電子文件期限與條件處理。請注意條款有關於責任、賠償之限制及管轄權的約定。任何持有此文件者，請注意本公司製作之結果報告書將僅反映執行時所紀錄且於接受指示範圍內之事實。本公司僅對客戶負責，此文件不妨礙當事人在交易上權利之行使或義務之免除。未經本公司事先書面同意，此報告不可部份複製。任何未經授權的變更、偽造、或曲解本報告所顯示之內容，皆為不合法，違犯者可能遭受法律上最嚴厲之追訴。除非另有說明，此報告結果僅對測試之樣品負責。

食品實驗室-高雄
FOOD LAB-KAOHSIUNG
初示報告
Initial Report

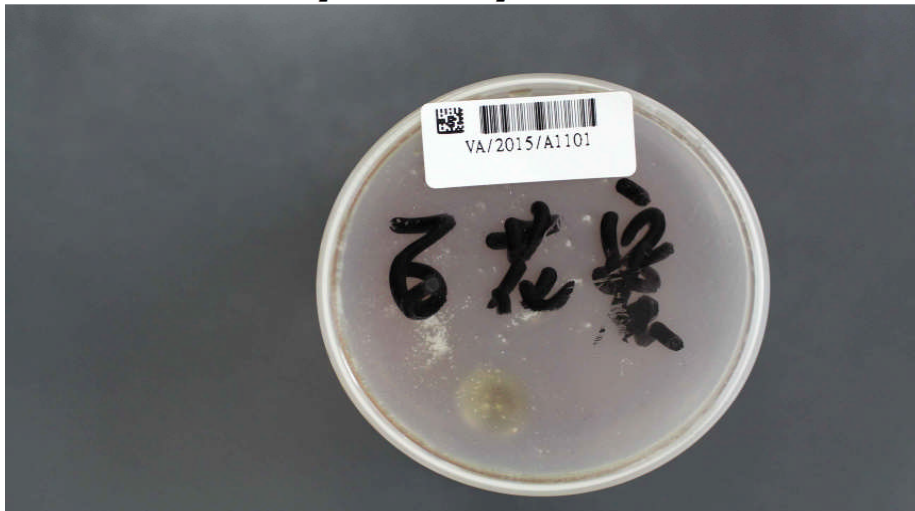
陳家蜂蜜
屏東縣枋山鄉枋山村中山路3段50-1號

報告編號：VA/2015/A1101
日期：2015/10/17
頁數：2 of 2



樣品照片

VA/2015/A1101



此報告是本公司依照背面所印之通用服務條款所簽發，此條款可在本公司網站<http://www.sgs.com/en/Terms-and-Conditions.aspx>閱覽，凡電子文件之格式依<http://www.sgs.com/en/Terms-and-Conditions/Terms-e-Document.aspx>之電子文件期限與條件處理。請注意條款有關於責任、賠償之限制及管轄權的約定。任何持有此文件者，請注意本公司製作之結果報告書將僅反映執行時所紀錄且於接受指示範圍內之事實。本公司僅對客戶負責，此文件不妨礙當事人在交易上權利之行使或義務之免除。未經本公司事先書面同意，此報告不可部份複製。任何未經授權的變更、偽造、或曲解本報告所顯示之內容，皆為不合法，違犯者可能遭受法律上最嚴厲之追訴。除非另有說明，此報告結果僅對測試之樣品負責。